



**КОМИТЕТ ИМУЩЕСТВЕННЫХ ОТНОШЕНИЙ
АДМИНИСТРАЦИИ ПЕРМСКОГО МУНИЦИПАЛЬНОГО ОКРУГА**

РЕШЕНИЕ

о размещении объектов № 2186

Пермский край
Пермский округ

02.08.2024

Комитет имущественных отношений администрации Пермского муниципального округа разрешает Обществу с ограниченной ответственностью «Юг-Сервис» (ИНН 5948026320, КПП 594801001, ОГРН 1045902112904, почтовый адрес: 614531, Пермский край, М.О. Пермский, п. Ферма, ул. Некрасова, д.11 кв. 3)

размещение объекта «Линейные сооружения канализации (в том числе ливневой) и водоотведения, для размещения которых не требуется разрешение на строительство»

на землях муниципальной собственности

на срок 7 месяцев

Местоположение: Пермский край, Пермский м.о., с. Фролы (часть земельного участка с КН 59:32:3430001:1009)

Приложение: схема предполагаемых к использованию земель или части земельного участка.

Особые условия использования:

1. При размещении объекта учесть параметры ширины проезда улично-дорожной сети, во избежание сужения полосы отвода дороги.

2. Получение разрешения на производство земляных работ.

Заместитель председателя комитета


(подпись, печать)

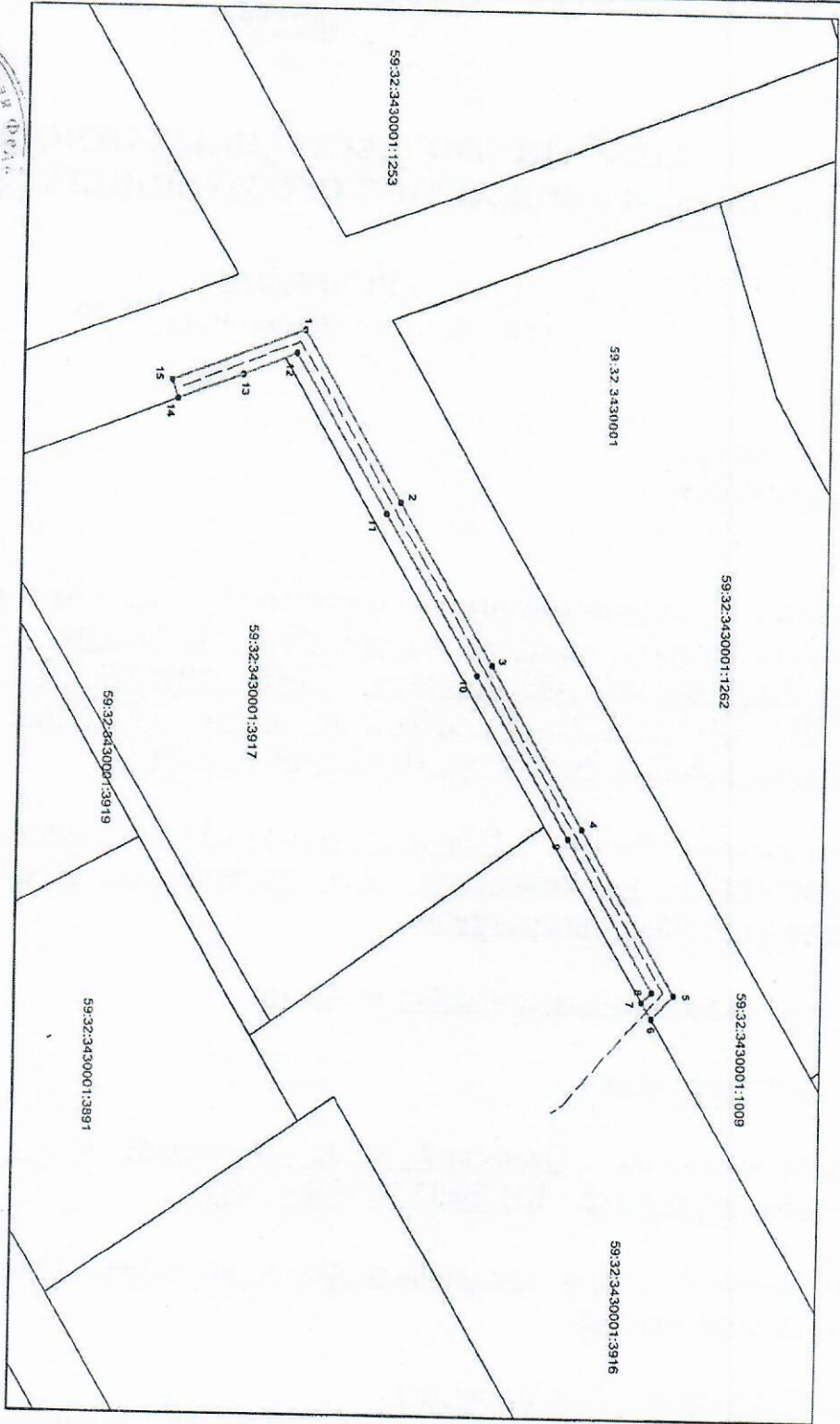
М.В. Королева



Схема предполагаемых к использованию земель или части земельного участка

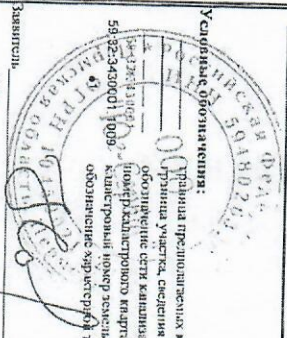
Объект: Линейные сооружения канализации (в том числе линейной) и водотведения, для размещения которых не требуется разрешения на строительство
 Местонахождение: Пермский край, Пермский муниципальный район, с. Фролы (часть земельного участка с КН 59.32.3430001.1009)

Площадь земель или части земельного участка, кл.м.: 778 кв.м.
 Категория земель: земли населенных пунктов
 Вид разрешенного использования земельного участка: -



Каталоги координат
 Координаты, МСК-59

№ п/п	X	Y
1	508084,79	2234017,73
2	508107,52	2234072,57
3	508129,13	2234106,30
4	508150,75	2234139,89
5	508172,60	2234174,07
6	508194,53	2234208,36
7	508216,32	2234242,05
8	508238,16	2234275,55
9	508260,00	2234309,05
10	508281,77	2234342,55
11	508303,52	2234376,05
12	508325,29	2234409,55
13	508347,06	2234443,05
14	508368,80	2234476,55
15	508390,51	2234510,05
1	508084,79	2234017,73



Условные обозначения:
 Чертная линия предполагаемых к использованию земель, земельного участка или части земельного участка
 Граница участка, сведения о которой внесены в ЕПРН
 Обозначение сети канализации
 Номер кадастрового участка
 Кадастровый номер земельного участка, сведения о котором внесены в ЕПРН
 Обозначение бордюров точки

Земельный участок с кадастровым номером 59.32.3430001.1009

МПП (там, где указаны и кадастровый номер земельного участка)